



**CG | ACASSUSO  
5185**

ESPACIOS PARA  
HABITAR



**20 20**

EXCLUSIVAS UNIDADES

# LOFT & STUDIOS

LOCAL COMERCIAL  
EN PLANTA BAJA

ENTREGA: 2020

PISOS DIVISIBLES  
O SEMI PISOS



# TODAS LAS UNIDADES CON BALCÓN AL FRENTE



Las imágenes son ilustrativas e informativas de las características del inmueble, pudiendo estar sujetas a cambios según código urbanístico C.A.B.A. sin previo aviso.



# LOCAL COMERCIAL EN PLANTA BAJA

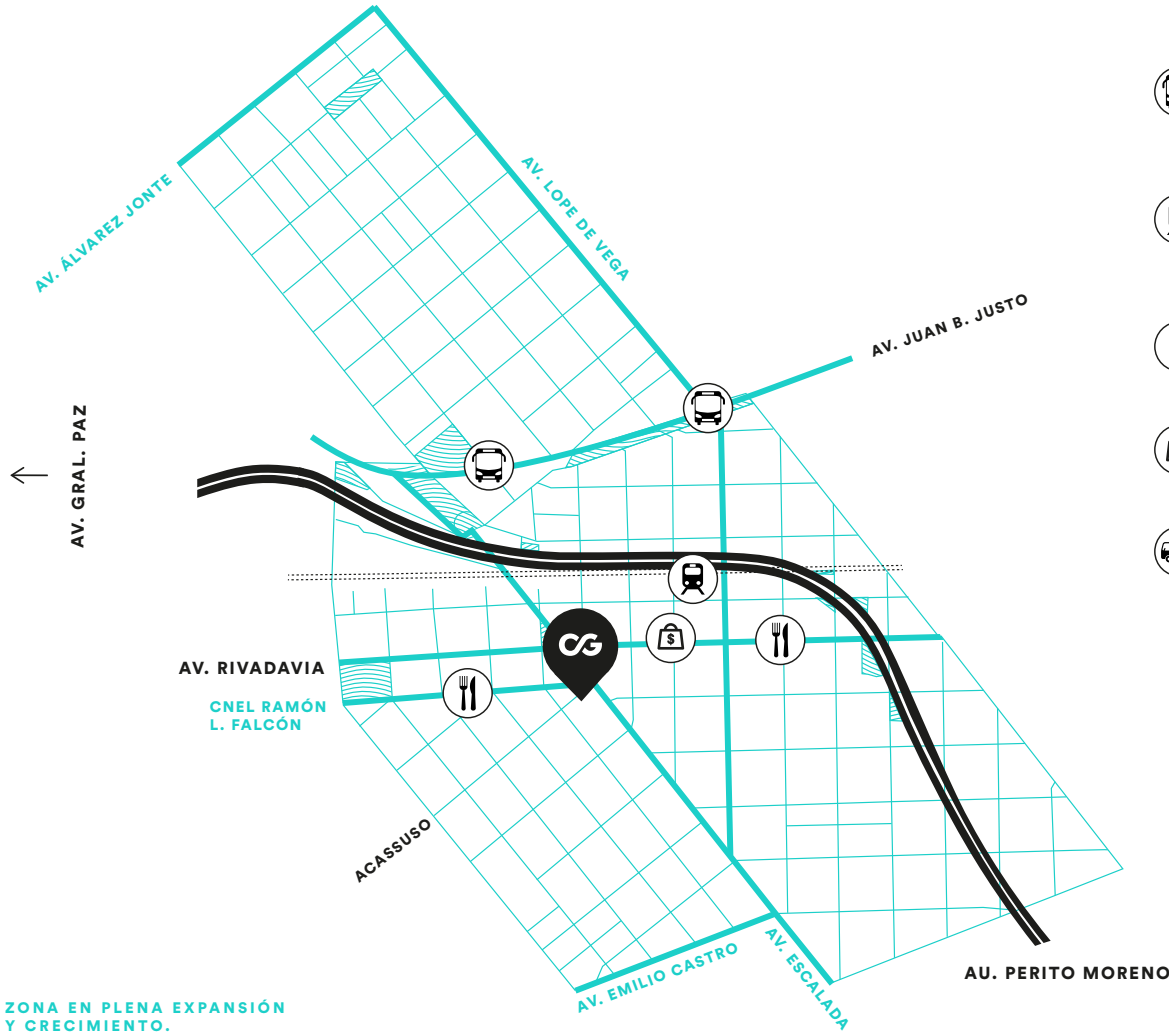
INVERTIR  
EN VIVIR  
MEJOR

AIRRES. EMPRENDIMIENTOS REAL ESTATE 2019. BUENOS AIRES.

BUENOS AIRES

VIVÍ  
**VILLA  
LURO**

BARRIO RESIDENCIAL  
EXPANSIÓN PROFESIONAL



ZONA EN PLENA EXPANSIÓN Y CRECIMIENTO.



**METROBÚS**  
> AV. LOPE DE VEGA  
> CORTINA



**FERROCARRIL SARMIENTO**  
> EST. VILLA LURO



**ZONA RESTAURANTS**  
BOULEVARD FALCÓN



**ZONA COMERCIAL**  
AV. RIVADAVIA



**COLECTIVOS**  
1, 2, 4, 8, 34, 46, 55,  
63, 88, 96, 99, 106,  
108, 113, 136, 153, 163,  
166, 172, 181 Y 182.





LOFTS



INSONORIDAD  
EN ABERTURAS

# MONO-AMBIENTES



**DISEÑO EN ESPACIOS  
Y TERMINACIONES  
DE CALIDAD**



# OFI- CINAS



PISOS DIVISIBLES





- \*VIVIENDA MULTIFUNCIONAL**
- \*ESTILO CONTEMPORÁNEO**
- \*EDIFICIO DE CATEGORÍA**
- \*SIN PORTERÍA**
- \*RETROALIMENTACIÓN COMERCIAL**
- \*MENOR TIEMPO DE OBRA**

#### DETALLES DE TERMINACIÓN:

- \* Instalación Aire Acondicionado Split frío/calor
- \* Carpintería en P.V.C. o aluminio con D.V.H.
- \* Porcelanato en Living, Comedor, Cocina y baños
- \* Revestimiento en baño Porcelanato
- \* Cocina: Revestimiento y mesada en Granito
- \* Mueble de Cocina en melamina
- \* Portero Visor
- \* Aberturas interiores marco de chapa y hoja de madera F30
- \* Sanitario Ferrum o Roca
- \* Grifería FV o Hidromet
- \* Accesorios para baños
- \* Cañería vacía para alarma individual por departamento
- \* Control acceso de entrada al edificio y ascensor
- \* Artefactos:
  - Cocina
  - Extractor de Cocina
  - Extractor de Baño
- \* Iluminación en espacios comunes
- \* Ascensor

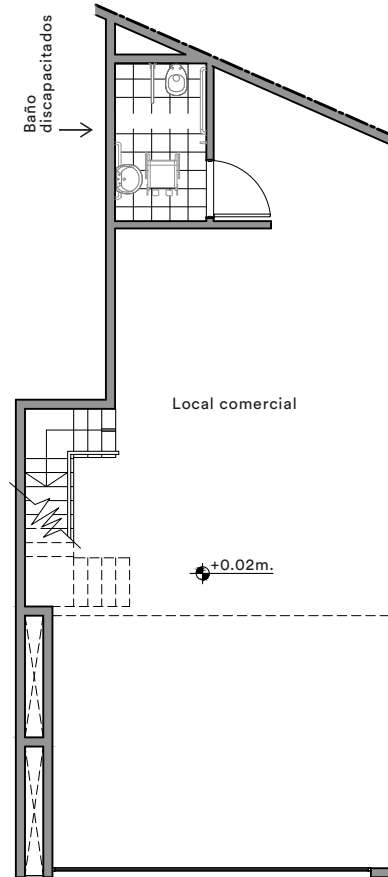
# LOCAL COMERCIAL CON ENTREPISO EN PLANTA BAJA



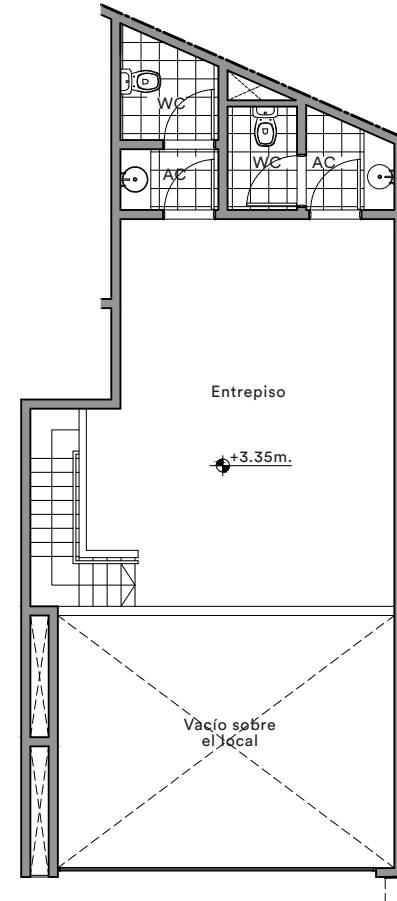
SUP. TOTAL  
**118.45 M<sup>2</sup>**

Sup. PB. 71.31 m<sup>2</sup>  
Sup. Entrepiso. 47.14 m<sup>2</sup>

Nota. Las medidas definitivas resultarán de la mediación de obra y del plano de subdivisión



Planta Baja



Planta entrepiso

# PLANTA TIPO LOFTS



UF. IMPARES  
**40.34 M<sup>2</sup>**

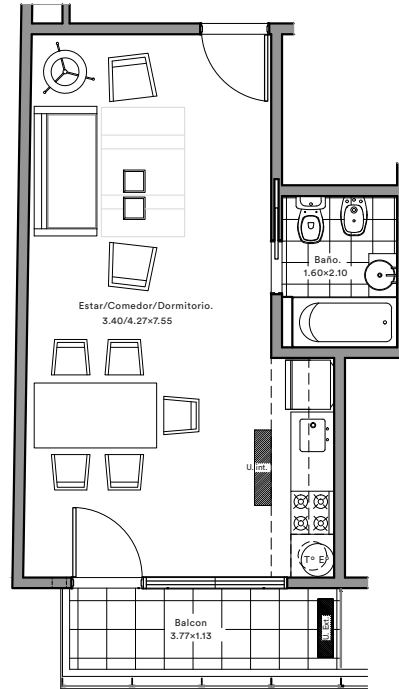
UF. PARES  
**38.22 M<sup>2</sup>**

## UF. IMPARES

Nº 1 / 3 / 5 / 7 / 9

Frente  
Ambientes: 1

Sup. Cub. 34.90 m<sup>2</sup>  
Sup. Balcón. 5.44 m<sup>2</sup>

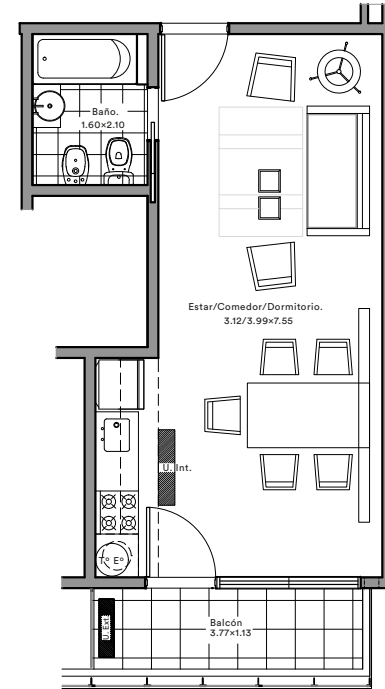


## UF. PARES

Nº 2 / 4 / 6 / 8 / 10

Frente  
Ambientes: 1

Sup. Cub. 32.78 m<sup>2</sup>  
Sup. Balcón. 5.44 m<sup>2</sup>



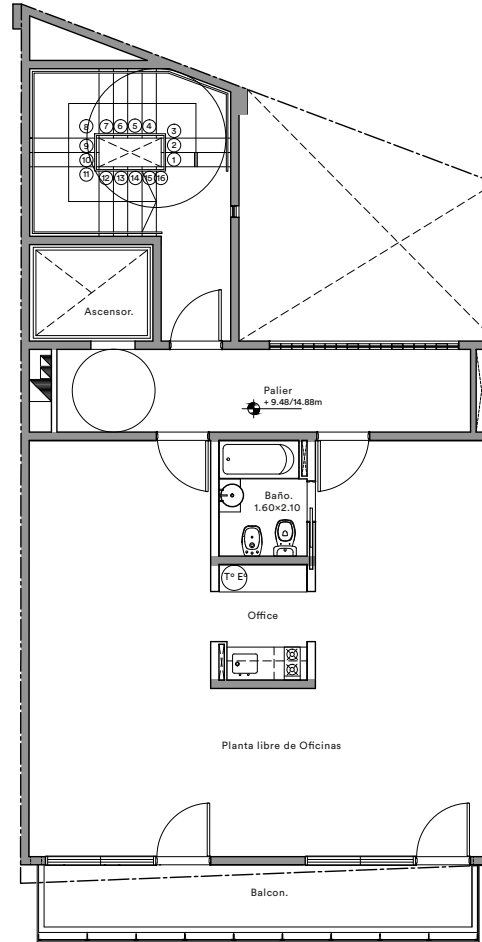
# PLANTA TIPO OFICINAS



SUP. TOTAL  
**78.56 M<sup>2</sup>**

Sup. Cub. 67.68 m<sup>2</sup>  
Sup. Balcón. 10.88 m<sup>2</sup>

Nota. Las medidas definitivas resultarán de la mediación de obra y del plano de subdivisión



PLANTA UNIFICADA

Frente  
Ambientes: 1



EMPREDIMIENTOS INMOBILIARIOS

CG | **ACASSUSO** 5185  
Villa Luro, CABA.

Entrega  
2020

[www.cege.com.ar](http://www.cege.com.ar)

  /cege

Ciocale  
Proyecto y Dirección



Las imágenes son ilustrativas e informativas de las características del inmueble, pudiendo estar sujetas a cambios según código urbanístico y de construcción.